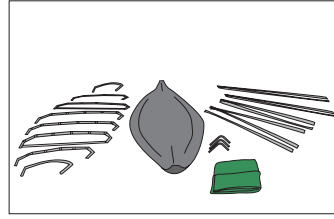
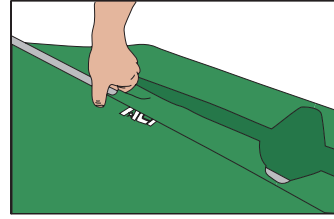


1. アリーカーヌーは分解した状態にてダンボールでお届けします。下記内容物のリストを確認しながら封を解いてください。組立所要時間は約30分です。



2. フォームマットを広げ、クロスリブを大きさに従って並べます。次にキールロッドやフレーム、ガンネルを組み立てておきます。



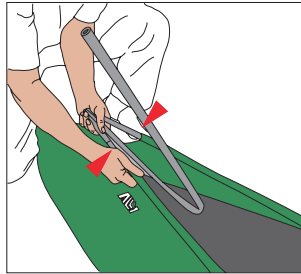
3. スキン(船体布)を広げ、ガンネルを差し込みます。挿入する側のスキン面を上にし、回しながら差し込んでいくとスムーズに入っていきます。ロッドの両端は外に出た状態にて均等の長さで止めてください。



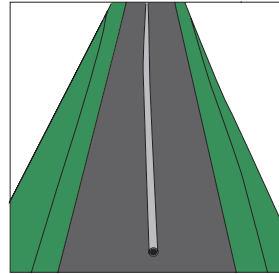
4. 両ガンネルが上になるようスキン(船体布)を広げます。フォームマットを黒い面が上になるようデッキ内部に敷いていきます。



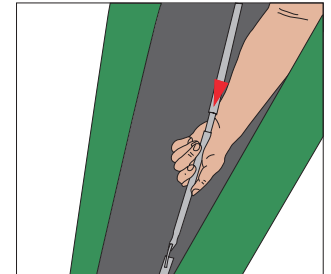
5. フォームマットの位置が左右均等になるようスキン(船体布)を揺らしながら調整します。



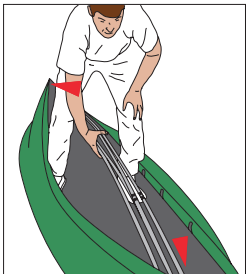
6. 両システムをガンネルに連結します。弧状のロッドを上に向けて短いロッド2本をガンネル先端にしっかり差し込みます。



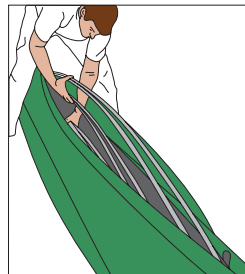
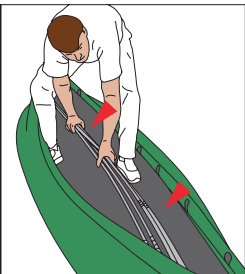
7. 次に弧状のロッドを下に回し込みパウ・スターンの形を作っていきます。初めての時は付属のシリコンオイルをロッド下部に塗り込んでおいてください。



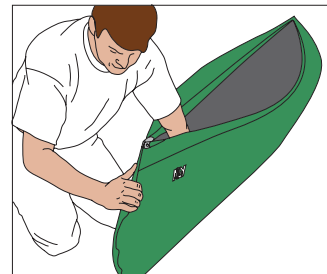
8. キールロッドをパウ・スターン両側システムに差し込みます。キールラインを形成するロッドなので幾分長く曲がった状態になりますが問題ありません。



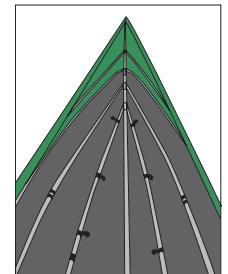
9. システムの一番下に位置するフックにインナーフレーム(黒いクリップが付いたフレーム)を取り付けます。次に真ん中のフックにアウターフレームを取り付けます。計4本のフレームがフォームマットを押さえつけた状態になるよう下に押し込んでおきます。



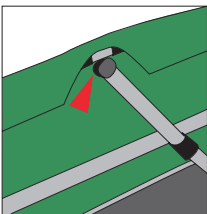
10. システムの一番上のフックにウォーターラインフレーム(最も長いフレーム)を取り付けデッキ内に押し込んでおきます。



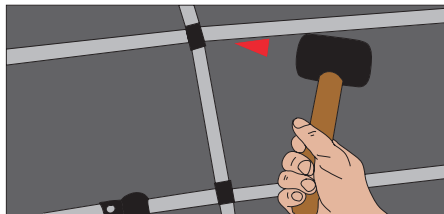
11. パウ・スターン周辺のシワを伸ばしシステムの位置を整えます。同時に各フレームの位置を整えながらフォームマットが左右均等になっているかチェックします。



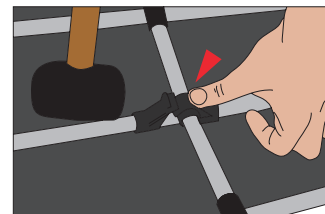
12. 各ロッドの位置が適正か確認しましょう。またインナーフレームのコネクターを上に向けておきます。



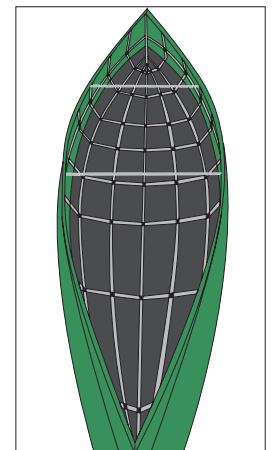
13. 最も幅広のセンタークロスリブからインストールしていきます。ガンネルの2つのOリングの間にクリップが噛むよう位置つけします。



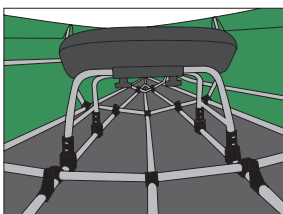
14. カヌーに乗り込み、斜めの状態にセットしたクロスリブを両手で垂直になるよう引き込んで行きます。各コネクターが最適な位置になるよう、何度もハンマーで軽く叩きながら戻したり引き込んだりして調整していきます。ここが最も力のいる作業です。



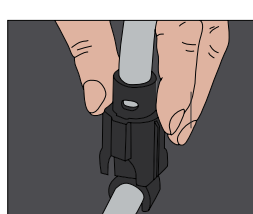
15. センター側から順に残りのクロスリブをインストールしたらインナーフレームの各ロッドクリップを留めていきます。カチッとするまで回しましょう。



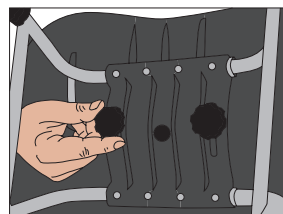
16. キールロッドの弧に偏りが出ないように各連結部分を回し調整します。これにてフレームの完成です。



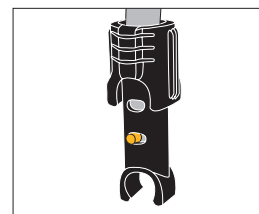
17. 前後シートを組立てます。シートレグにはFL,FR,RL,RRと打刻があるので位置を間違えないようにしましょう。



18. インナーフレームにシートをはめ込んでいきます。ロッククリップを下に押し込み位置を確定します。



19. シート面の傾きは裏側のナットをゆるめ調整してください。乗った状態でも変更可能です。



20. クリップを上下に動かせばシートの高さも三段階にて調整出来ます。

※別途グリップ手袋を用意すれば、フレーム位置の調整など簡単に出来ます。アルミを握って手が黒くなることもありません。
 ※センタークロスリブを取り付ける前にセンター両端のクロスリブを仮入れしておくと楽にインストールできます。
 ※付属シートはカヌー両端(パウ・スターン)に取り付けるものです。センターに取り付けたい場合は別途オプションパーツをご購入ください。
 ※組立後はフォーム位置などマーキングしておけば、次からの組立てが楽になります。

内容物

- 1x スキン(船体布)
- 1x フォームマット
- 2x シート
- 2x システム
- 1x キールロッド
- 2x ガンネルロッド
- 1x インナーフレーム
- 1x アウターフレーム
- 1x ウォーターラインフレーム
- 7x クロスリブ
- 2x ストラップ
- 1x ハンマー
- 1x リペアーキット